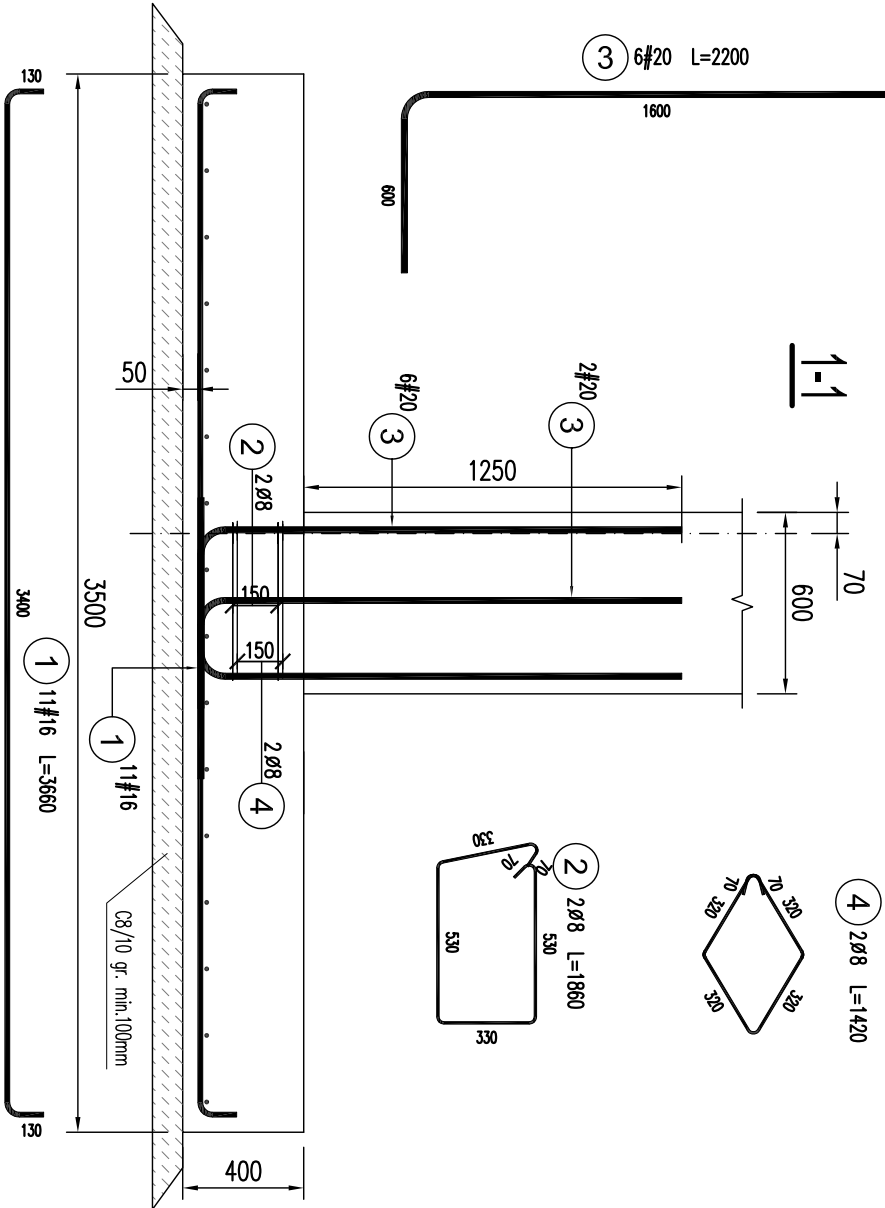
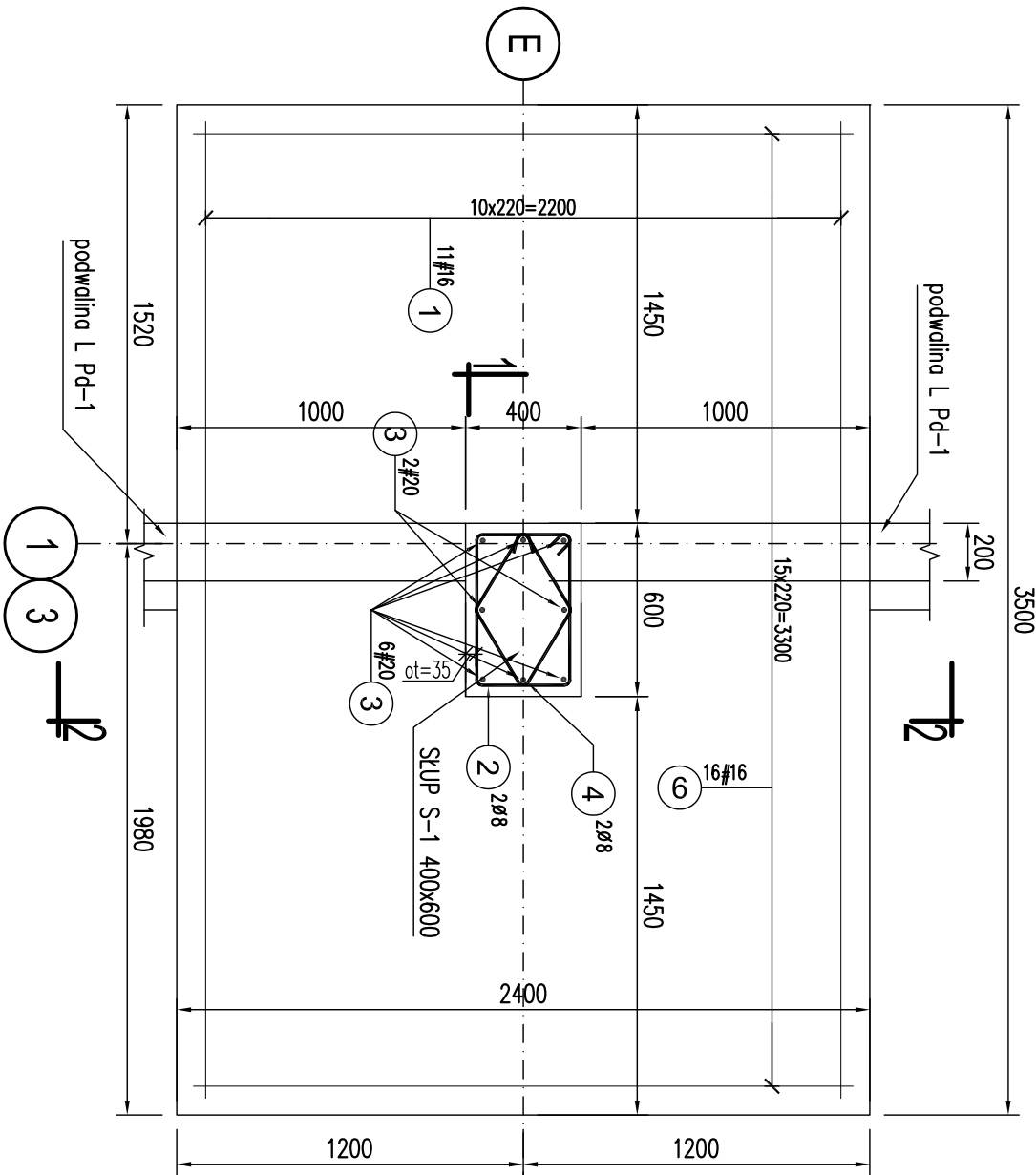
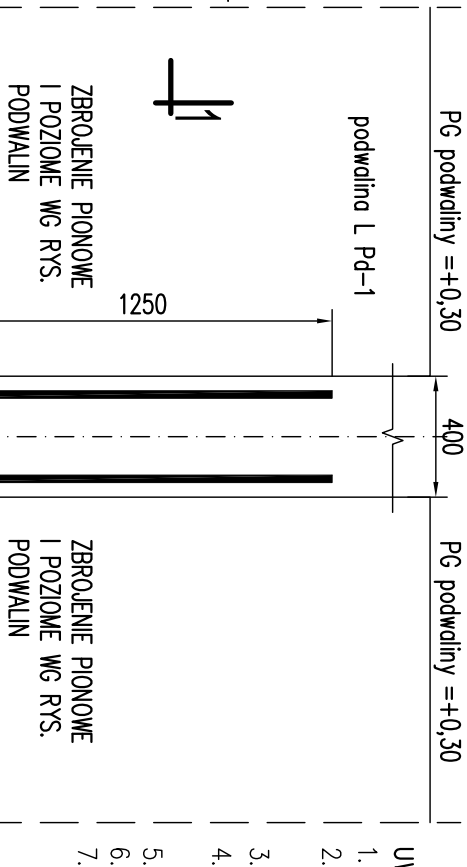


Stopa fundamentowa  
SF-1A szt. 2



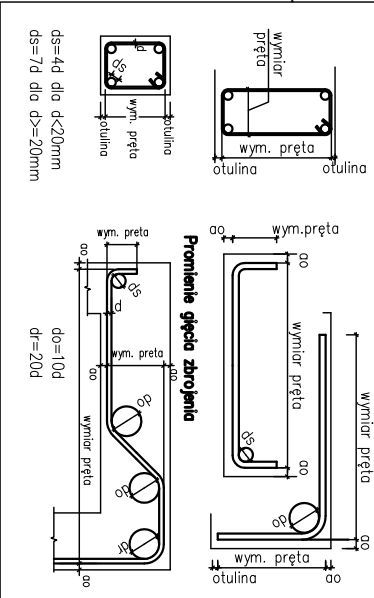
2.2

Niniejsza dokumentacja ma za zadanie przedstawić sposób wykonania i montażu elementów konstrukcyjnych, które mają być wykonane w ramach niniejszego projektu. Dokumentacja ta ma służyć jako podstawa do wykonania robót budowlanych. Wszelkie zmiany i poprawki należy zgłaszać do projektanta. Wszelkie uwagi i sugestie należy zgłaszać do projektanta. Wszelkie uwagi i sugestie należy zgłaszać do projektanta.



ZESTAWIENIE STALI											
Elementy	Nr	Średnica	Długość (cm)	Ilość prętów		Długość całkowita pręta (m)					
				w 1 elem.	Iłącznie	B500A Ø 8	B500C # 16 # 20				
Nazwa	Ilość elem.										
Stopa SF-1	2	1	16	366	11	22					
		2	8	186	2	4	7,44				
		3	20	220	8	16			35,20		
		4	8	142	2	4	5,68				
		6	16	256	16	32			81,92		
Długość wg średnic (m)				13,12						162,44	35,20
Masa 1 m pręta (kg/m)				0,40						1,58	2,47
Masa łączna wg średnic (kg)				5,18						256,66	86,94
Masa łączna wg gotunku stali (kg)				5,18						343,60	
Ogółem (kg)				348,78							

Sposób wymiarowania prętów zbrojenionych wydanych na rysunku.



INWESTOR <b>4mass S.A. ul. Kobylkowska 2 05-200 Wołomin</b>		STADIUM PROJEKT WYKONAWCZY	
BIURO PROJEKTÓW <b>NEOPROJEKT Sp. z o.o. Włomska 2, 25-417 Kielce</b>		BRANŻA KONSTRUKCJA	
Nazwa inwestycji/adres: Budowa budynku usługowego wraz z zagospodarowaniem terenu oraz infrastrukturą techniczną w tym: budowa miejsc postojowych, budowa podziemnego zbiornika wody do celów przeciwpożarowych, budowa nowych odcinków instalacji zewnętrznych: wododagowej, kanalizacyjnej, sanitarniej, kanalizacji deszczowej, gazowej i elektrycznych, oraz przebudowa drogi wewnętrznych, placów manewrowych i chodników. Adres: ul. Kobylkowska 2, 05-200 Wołomin dz.nr ewid.: 162/4, 162/5, 162/7, 162/8, 162/9, 162/10, 162/11, 162/12, 162/13, 162/14, 162/15, 162/16, 162/17, 162/18		SKALA 1:25	
TYTUŁ RYSUNKU : <b>STOPA SF-1A. ZBROJENIE</b>		NR RYS. <b>PW-K-F-02</b>	
STANOWISKO	IMIĘ I NAZWISKO	Nr uprawnień i specjalność	Podpis i data
PROJEKTANT	mgr inż. PIOTR KUDA	SWK0016/PW/K05 spec. konstrukcyjno-budowlana	09/2025
SPRAWDZAJĄCY	mgr inż. RAFAŁ PODSTAWKA	SWK0025/PO/K05 spec. konstrukcyjno-budowlana	09/2025